

# 森の学び舎たより

## 5月

森の保育園 共同運営  
2023年5月1日

新年度がスタートし、あっという間に1ヶ月が経ちました。緑が芽吹き、さわやかな季節となりました。暑い日が多くなり、真っ赤な顔で登所する児童の顔が見られます。春は新しいことが始まる季節です。新しい先生、新しい友達、新しいクラスに期待半分、不安半分と落ち着かないかもしれません。クラブでも新しいお友達を迎えますが、楽しく過ごしていきましょう。

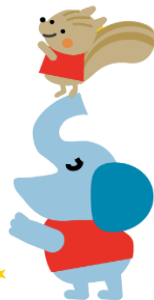
児童クラブでは、時間のけじめを大切に一日のプログラムに沿って、自分の遊びや仲間との関わりを通して、成長していく姿を見ていきたいと思えます。



### ～ご協力のお願～

日用品の寄付のお願い 年度始めに以下の物の寄付をお願いしております。寄付の際は、袋等に記名していただき、品物には無記名でご提出をお願いします。

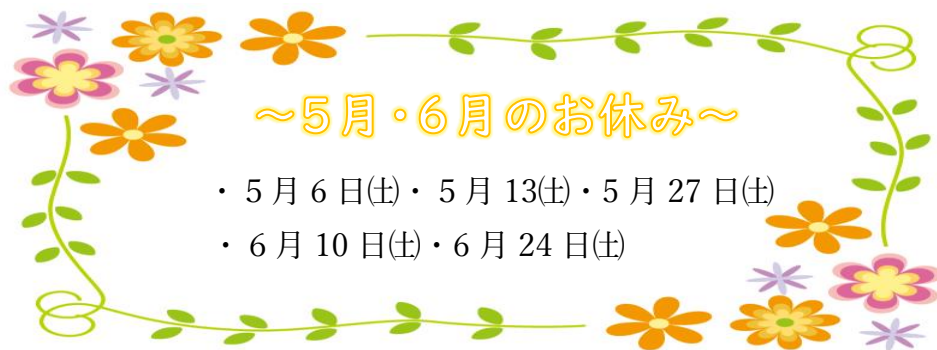
- ☆ふきん（材質等は問いません）3枚
- ☆ティッシュボックス3箱
- ☆トイレットペーパー3ロール



月1回学童クラブ便り「森の学び舎たより」を配信いたします。その中では、クラブでの子ども達の様子やクラブの考え方、連絡事項などを記載しますので、必ず内容をご確認ください。

## お知らせとお願い

- ★手洗い場およびトイレには、衛生上、共有の手拭タオルは使用していませんので、学校と同様必ずハンカチの持参をお願いします。
- ★お迎えの時など、車のかげから子どもの飛び出しも心配です。「保護者が児童と一緒に車まで！」の徹底をお願いします。
- ★5月20日(土)・5月29日(月)は運動会の振替休日の児童は1日保育が可能となりますので、朝7時30分以降保護者の方が送迎をお願いいたします。なお、利用する方はお弁当・水筒を持参して下さい。



### ～5月・6月のお休み～

- ・5月6日(土)・5月13日(土)・5月27日(土)
- ・6月10日(土)・6月24日(土)

## 指導員からの挨拶

しものぞの まこと  
理事長 下之 蘭 誠

今年は春も早く、夏はさらに暑くなりそうです。5月からも熱中症対策を心がけ、外遊びにも全力を尽くします。

よしだ ひろみ  
指導員 吉田 博美

放課後児童支援員(保育士)です。アナログゲームに力を入れていきますので、ボードゲームに興味がある方はぜひお声かけ下さい！

# 森の学び舎たより 6月

森の保育園 共同運営  
2023年6月1日

月1回学童クラブ便り「森の学び舎たより」を配信いたします。 其中では、クラブでの子ども達の様子やクラブの考え方、連絡事項などを記載しますので、必ず内容をご確認ください。

気温が高くなり、半袖で過ごす日が多くなってきました！1年生は新しい勉強もはじまり、はやくも2カ月が経ちました。

暑さも厳しく、徐々に疲れが出始める頃かと思えます。楽しい夏を迎えられるように、体調管理には気を付けていきましょう！

さて、先月5月10日に新しい仲間が3羽仲間入りしました。

アローカナには子供たちが「ピノちゃん」と命名しました。  
名古屋コーチン二羽は理事長先生が「ほいちゃん」と「まなちゃん」と名づけました。まだ保温が必要な月齢のため、学び舎にはなかなかやっこないと思えますが、成長を楽しみにして下さい！

## ひよこのご紹介



アローカナ  
ピノちゃん



名古屋コーチン  
ほいちゃん



名古屋コーチン  
まなちゃん

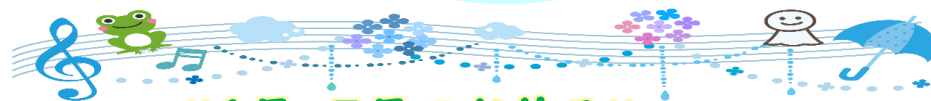
## =お知らせとお願い=

### ★持ち物について

蒸し暑い日が多くなります。熱中症予防のため、引き続き大きめの水筒と帽子（学校の帽子も可）は持たせて下さい

### 童話鑑賞について

室内で過ごす時間が長くなる季節がやってきました。当学童では時間のある時に一話ずつ、童話（ふしぎな島のフローネや日本昔話、フランダースの犬など）の鑑賞会を設けたいと思っています。絵本などの読書が苦手な子でも参加できるよう考慮しつつ、物語の中の想像の世界を自由に楽しめよう鑑賞終了後に感想会を行いたいと考えております。



## 《6月・7月のお休み》

- ・6月10日(土)・6月24日(土)
- ・7月8日(土)・7月22日(土)・7月29日(土)

## ～手作りおやつのお知らせ～

6月3日(土)・6月17日(土)

今年度1回目となる手作りおやつ会を実施します！最近暑くなってきたので、ホットケーキづくりを予定しています。新しいチャレンジの機会となります。

もし親御さんやご兄弟もお時間がありましたら、ご一緒に参加してみたいかご検討ください♪

持ち物：エプロン、三角巾、マスク、ハンドタオル

\*感染症等の予防のため、ご持参をお願いします。

# 森の学び舎たより

## 7月

森の保育園 共同運営  
2023年7月1日

月1回学童クラブ便り「森の学び舎たより」を配信いたします。その中では、クラブでの子ども達の様子やクラブの考え方、連絡事項などを記載しますので、必ず内容をご確認ください。

蒸し暑く梅雨らしいお天気が続いた6月でした。外になかなか出られない日もありましたが、室内およびデッキ（テント下）などでハンモックに揺られたり、キャッチボールやサッカーをしたりと楽しみました。

子どもたちにとっては、待ち焦がれた夏休みの到来です。7月から子ども・職員ともに新しい仲間を迎え入れ、これから日に日に増していく暑さに合わせて、ますます賑やかな毎日になると思います。夏休みに入ると水遊びなども行います。また、熱中症対策として帽子の着用や細目な水分補給も行っていきたいと思っています。皆さんも熱中症などには十分に気を付けつつ、クラブでも一人一人が楽しく、思い出に残る夏休みを過ごせるようにしていきたいと思っています。

### 《水遊びのお知らせ》

テント下に小さいですがプールを設置する予定ですので、夏休みには簡単な水遊びを行いたいと思っています。つきましては

#### ★着替え

#### ★タオル（フェール用またはバスタオル）

のご用意をお願い致します。

※熱中症指数が28度を超えましたら外遊びは中止となりますので、ご理解下さい。

## =お知らせとお願い=

### ★持ち物について

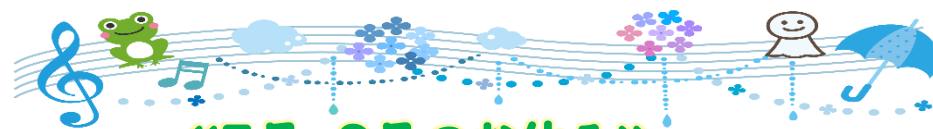
- ・蒸し暑い日が多くなります。涼しい日はできるだけ戸外で遊びたいと思いますので、登校時に帽子・大きめの水筒を忘れず持たせてあげてください。
- ・暑さから子ども達は良く汗をかくようになりました。汗を拭くタオル等も持たせてください（必要なら着替えもご持参ください）

### 土曜日の行事

7月1日～ 七夕製作

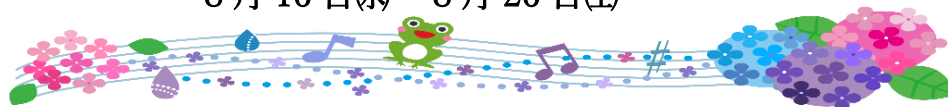
7月15日 公園遊び（場所は検討中）

※熱中症指数が28度を超えた場合は中止し、映画鑑賞会（実写版アラジン…理事長先生の趣味で英語版になるかもしれません）に変更となります。



### 《7月・8月のお休み》

- ・7月8日(土)・7月22日(土)・7月29日(土)
- ・8月12日(土)・8月14日(月)・8月15日(火)
- ・8月16日(水)・8月26日(土)



# 森の学び舎たより

## 8月

森の保育園 共同運営  
2023年8月1日

気持ちよく晴れ渡った青空に照りつけるような陽射しの中、子ども達は汗をかきながらも伸び伸びと元気に過ごしております。保護者の皆様はいかがお過ごしでしょうか。

さて、夏休みは学童の1日の流れが変わり、始めは慣れない様子も伺えましたが徐々に子ども達のリズムで過ごせてきているように感じます。普段の学童では出来ない“みんなで一緒にご飯を食べる”というお昼の時間は、いろんな話をしながらおいしくお弁当を食べています。

暑い夏を楽しむために、しっかりと休息を取り、体調の変化に気を付けながらこの暑い夏を楽しんでいきたいと思っております。

月1回学童クラブ便り「森の学び舎たより」を配信いたします。その中では、クラブでの子ども達の様子やクラブの考え方、連絡事項などを記載しますので、必ず内容をご確認ください。

## =お知らせとお願い=

### ★持ち物について

- ・蒸し暑い日が多くなります。涼しい日はできるだけ戸外で遊びたいと思いますので、登校時に帽子・大きめの水筒を忘れず持たせてあげてください。
- ・暑さから子ども達は良く汗をかくようになりました。汗を拭くタオル等も持たせてください  
(必要なら着替えもご持参ください)

### <今月の目標>「かたづけをしっかりとやろう」

綺麗になるまで片づけをしている子どもがいる一方で、“使った物ではないから・自分の物ではないから片づけない”と言う子どもが多いように感じられます。「みんなで使う場所を綺麗に大切にしていこう」という気持ちを込めて決めました。一人ひとりが意識して声を掛け合いながら取り組んでいきたいと思っております。

## 8月の予定

### 《勉強の時間について》

夏休みの午前中9時～10時と午後2時30分～3時

の間はお勉強の時間としています。

宿題が終わってしまった子どもは、ご家庭で勉強道具や読書ができる本のご用意をお願いいたします。

### 《ラジコン会のお知らせ》

開催日：8月19日（土曜日）

開催時間：午前8時30分～午前9時30分まで  
早朝の短い時間とはなりますが、親御さんおよびご兄弟の方も是非ともご参加いただければ幸いです。  
なお、ラジコン会のみのご参加も大歓迎です♪

### 《8月・9月のお休み》

- ・ 8月12日(土)・8月14日(月)・8月15日(火)
- ・ 8月16日(水)・8月26日(土)
- ・ 9月9日(土)・9月23日(土・祝)
- ・ 9月30日(土)・日曜、祝祭日

# 森の学び舎たより

## 9月

森の保育園 共同運営  
2023年9月1日

長い夏休みも終わり、いよいよ2学期の始まりです。

今年の夏休みは、酷暑だったり雨の日だったりと室内で過ごす日が多くありました。その分、外で遊ぶことができる時間には公園でサッカーや鉄棒、鬼ごっこなど、思いきり楽しんでいる姿が見受けられ、また、暑い日には庭の小さなプールで水浴びをしてスッキリと汗を流しました。

一方、室内では学年関係なく、人生ゲームや宝石がいっぱい、ダブル、ブロックスなど、ひとつひとつの遊びをじっくりと楽しみながら、無事に夏休みを過ごすことができました。保護者の皆様には、夏休み保育にあたり沢山のご理解とご協力をいただき感謝申し上げます。ありがとうございました。

### 開催済み

# 9月

### 《お月見団子づくり会》

9月2日(土)の午前10から  
お月見団子づくり会を開催  
いたします。

今年の中秋の名月は9月29日(金)となります。少し早いですが、お家でも作れる簡単なレシピでお月見団子づくりに挑戦したいと思います。

ぜひお月見の日にご家族で美味しく召し上がってください。なお、お月見団子づくり会のみのご参加も大歓迎です♪

皆様のご参加をお待ちいたしております！



月1回学童クラブ便り「森の学び舎たより」を配信いたします。その中では、クラブでの子ども達の様子やクラブの考え方、連絡事項などを記載しますので、必ず内容をご確認ください。

## =お知らせとお願い=

### ★持ち物について

- ・まだまだ暑い日が続きますが、涼しい日はできるだけ戸外で遊びたいと思いますので、登校時に帽子・大きめの水筒を忘れず持たせてあげてください。

### ★忘れ物について

- ・靴下や傘、名札の紛失(忘れ)などが多くなっておりますので、ご家庭におきましても持ち物チェックなどのご協力をお願い致します。



### <今月の目標>「生活リズムを整えよう」

- ・早寝早起きをする
- ・積極的に運動をする
- ・ゆっくりお風呂につかる
- ・冷たい食べ物(飲み物)を控えて、体が温まるものを食べたり飲んだりする

### 《9月・10月のお休み》

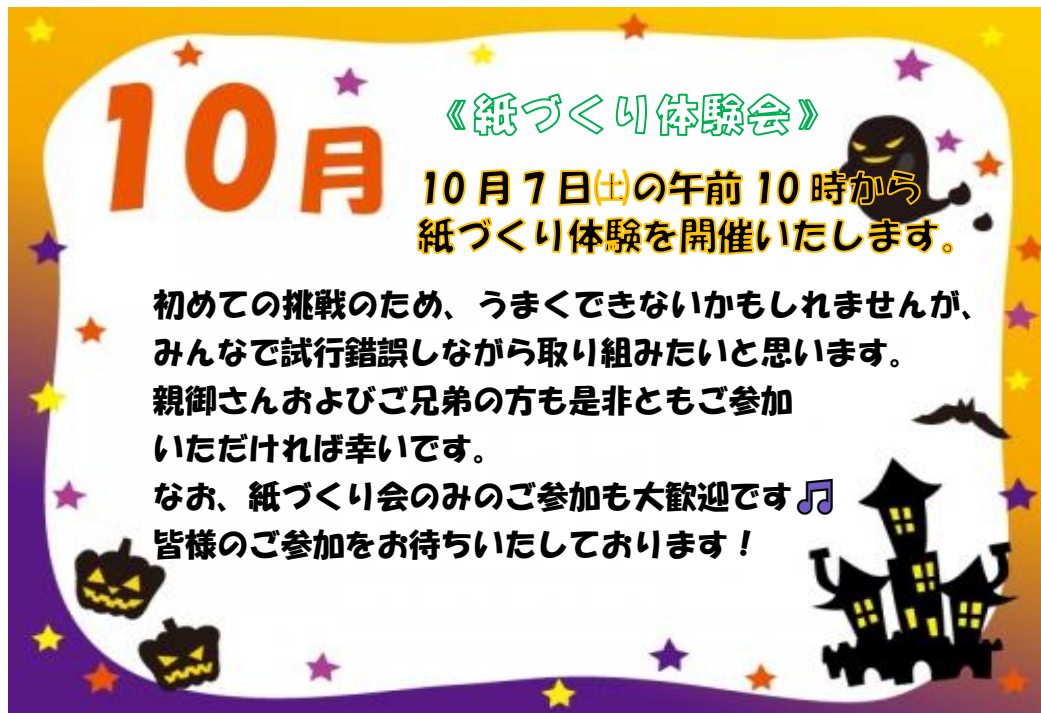
- ・9月9日(土)・9月23日(土・祝)
- ・9月30日(土)
- ・10月14日(土)・10月28日(土)
- ・日曜、祝祭日



# 森の学び舎たより 10月

森の保育園 共同運営  
2023年10月1日

秋らしく寒暖差の大きい毎日、林や公園の緑も衣替えの季節です。  
日中も涼しく活動しやすい季節となり、子どもたちも元気いっぱい遊んでいます。  
ただ、寒暖の差が激しいと、体温調節が難しい季節でもあります。天気に合わせて、一枚上に羽織るものを用意したり、着替えを秋物に変えてみたりと、風邪をひかずに元気に過ごせるように気を付けていきましょう。また、感染症も流行っております。こればかりは防ぐことは難しいですが、毎日の規則正しい生活習慣で対応していきましょう。(もちろん、手洗いうがいは大事です。)



**10月** 《紙づくり体験会》  
10月7日(土)の午前10時から  
紙づくり体験を開催いたします。

初めての挑戦のため、うまくできないかもしれませんが、みんなで試行錯誤しながら取り組みたいと思います。  
親御さんおよびご兄弟の方も是非ともご参加いただければ幸いです。  
なお、紙づくり会のみのご参加も大歓迎です♪  
皆様のご参加をお待ちいたしております!

月1回学童クラブ便り「森の学び舎たより」を配信いたします。 其中ではクラブの考え方、連絡事項などを記載しますので、必ず内容をご確認ください。

## =お知らせとお願い=

### ★持ち物について

- ・学校から帰ってきたら、風邪予防の為、手洗い・うがいをすすめています。ハンカチなどの準備をお願いします。
- ・急な気温の変化が多くなってきますので、羽織物などを持たせて下さい。

### ＜今月の目標＞

#### 「友達のよさを見つけ、みとめ合おう」

- ・正しいあいさつをしよう
- ・落ち着いて静かに話を聞こう
- ・みんなの役に立つことを見つけ実行しよう
- ・言葉づかいに気をつけよう

### 《10月・11月のお休み》

- ・10月14日(土)・10月28日(土)
- ・11月4日(土)・11月11日(土)
- ・11月25日(土)・日曜、祝祭日

# 森の学び舎たより

## 11月

森の保育園 共同運営  
2023年11月1日

秋も日増しに深まり、澄み切った秋空がさわやかですね。昼夜の寒暖差が大きくなっていく季節です。本格的な冬も目前ですが、可能な限り外で遊ぶ楽しさを実感したいですね。

新型コロナ及びインフルエンザの感染状況は日々変化していますが、秋から冬にかけては特に気を付けなければいけないと考えています。家や森の学び舎に着いた際には手洗い・うがいをしましょう。引き続きご協力の程よろしくお願い致します。

今年も残りわずかですが、イベントや工作もしながら楽しく過ごしていきたいと思えます。

## 11月の予定

《焼きいも会》11月18日(土)の午前10時から  
焼き芋会を開催いたします。

秋といえば、みんな大好き「焼きいも」のシーズン。焼きたての甘い香りが漂ってくると、ついついおやつに買って行きたくなりますよね。アルミホイルで巻いたサツマイモを、おき火に入れ、じっくりと焼きます。

甘い焼き芋は自然の味がギュッと詰まっています。

なお、焼き芋会のみのご参加も大歓迎です♪

皆様のご参加をお待ちいたしております！

月1回学童クラブ便り「森の学び舎たより」を配信いたします。 その中ではクラブの考え方、連絡事項などを記載しますので、必ず内容をご確認ください。



12月の予定

「クリスマスケーキづくり会」を開催予定！

開催日: 12月23日(土曜日)

開催時間: 午前10時から

詳細は11月18日頃、システムのメールにてご案内いたします。



### 〈今月の目標〉

「みんなで協力し合い、いろいろなことに挑戦する」

- 1, 話し合い、協力し合い、日常生活を高めていく
- 2, 遊びやゲームを通して、集団生活のルールを学ぶ

自分たちの生活をより良くするために「大きな声であいさつをしよう」「せいりせいとんをしよう」などみんなで協力し合いましょう！



### 《11月・12月のお休み》

- ・11月4日(土)・11月11日(土)
- ・11月25日(土)
- ・12月9日(土)・12月16日(土)
- ・12月27日(水)~1月4日(月)
- ・日曜、祝祭日

# 森の学び舎たより



森の保育園 共同運営  
2023年12月1日

今年も早いもので、残り1ヶ月となりました。ここ最近では朝晩の寒さがグッと肌を感じられるようになり、冬の足音が聞こえてきているようですね。12月といえば大人には何かと忙しい月となりますが、子どもたちにとってはクリスマスや冬休みと楽しみが待っている月です。学童クラブでもクリスマスツリーを出し、みんなで飾りつけをしました。毎日、子どもが作った飾りを増やせたらいいな~と思っています。

また子どもたちは寒さも気にせず、活発に遊びを楽しんでいます。鬼ごっこやかくれんぼが人気で、外ではボール遊びを主にキャッチボールやサッカーなどが人気です。

月1回学童クラブ便り「森の学び舎たより」を配信いたします。その中ではクラブの考え方、連絡事項などを記載しますので、必ず内容をご確認ください。



駄菓子会を開催予定!

開催日: 1月6日(土曜日)

開催時間: 午前10時から

詳細はシステムのメールにてご案内いたします。

## 〈今月の目標〉「言葉遣いに気を付けよう!」

遊びの中で、楽しくなってくると、言葉が乱暴になってしまう様子が見られます。相手が仲の良いお友達であっても、不快な思いをさせないような、優しい言葉遣いを心がけましょう。

言葉遣いや接し方などお友達に優しくすることを、みんなで心がけていきたいと思います。乱暴な言葉遣いや接し方をしている場面を見かけるため、思いやりを持って接することができるように声掛けをしていきたいと思っています。

## 12月の予定

### クリスマスケーキづくり会のお知らせ

12月23日(土)の午前10時から  
お友達、ご兄弟の参加歓迎です!

親御さんおよびご兄弟の方、是非ともご参加いただければ幸いです。なお、クリスマスケーキづくり会のみのご参加も大歓迎です♪

お友達の参加もお待ちしておりますので、12/22(金)までに参加者名を森の学び舎の吉田までお伝え下さい。皆様のご参加をお待ちいたしております!

## 〈12月・1月のお休み〉

- ・12月2日(土)・12月9日(土)
- ・12月16日(土)
- ・12月27日(水)～1月4日(木)
- ・1月13日(土)・1月27日(土)
- ・日曜、祝祭日



# 森の学び舎たより



森の保育園 共同運営  
2024年2月1日

月1回学童クラブ便り「森の学び舎たより」を配信いたします。その中ではクラブの考え方、連絡事項などを記載しますので、必ず内容をご確認ください。

あけまして  
おめでとう  
ございます

新年あけましておめでとうございます。

皆様のお力添えにより、新しい年を迎えることができましたことを、心より感謝いたしております。

2024

お正月はご家庭や帰省先などでたくさん美味しいごちそうを食べエネルギーを蓄えたかな？ 栄養を十分にとり、質のいい睡眠をとって、風邪に負けない身体が一番です！！

昨年は学童での遊びを通して仲良く過ごしてきました。今年も子ども達ひとりひとりが自分の目標を持ち、大きくなって行ってほしいと思います。また、子ども達が心身ともに元気よく過ごせるようにスタッフ一同あたたかい気持ちで見守っていきたいと思います。今年もどうぞよろしく願いいたします。

## 今月の行事予定

### 駄菓子会のお知らせ

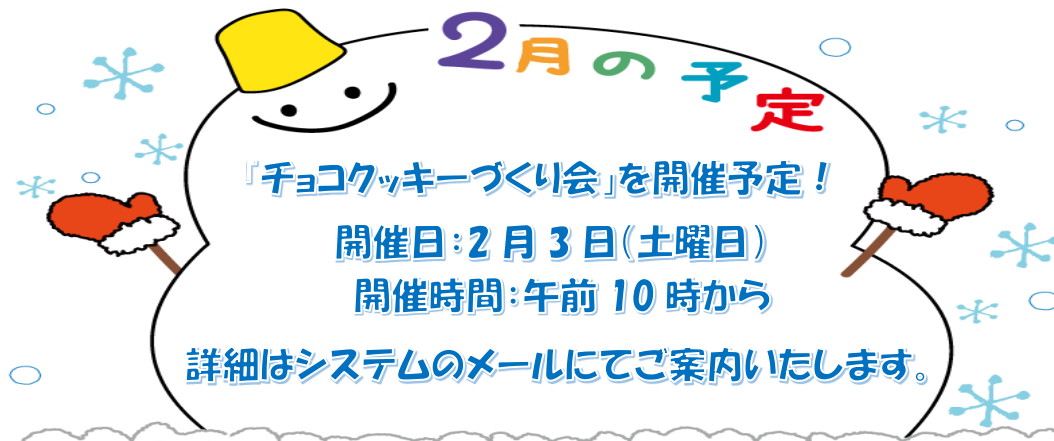
1月6日(土)の午前10時から  
お友達、ご兄弟の参加歓迎です！

決して多くはない駄菓子ではありますが、正月気分を少しでも味わっていただければ幸いです。

なお、駄菓子会のみのご参加も大歓迎です♪

お友達の参加もお待ちしておりますので、1/5(金)までに参加者名を森の学び舎の吉田までお伝え下さい。

皆様のご参加をお待ちいたしております！



## <今月の目標>

## 「情けは人の為ならず」

情けを人にかけておけば、巡り巡って自分によい報いが来るという意味です。人に優しくできること一とても大切です。また、いけないことをしていたら、声を掛けてあげたり、自分の気持ちを伝えることも大切にしてほしいです。

## <1月・2月のお休み>

- ・1月1日(月)～1月4日(木)・1月13日(土)
- ・1月27日(土)・2月10日(土)・2月24日(土)
- ・日曜、祝祭日

# 森の学び舎たより



森の保育園 共同運営  
2024年2月1日

今年の立春は2月4日です。季節の分かれ目と言う意味があり、暦の上では春の始まりです。しかし、立春が1年で一番寒い時期でもあります。インフルエンザの感染予防など体調管理に気を付けて行かなくてはなりません。

そんななかでも子ども達は帰ってくるとほとんどが元気に外遊びに出て行きます。キャッチボールなどのボール遊びや縄跳び、おっかけっこなどをして遊んでいます。大人の想像を軽々と超える子ども達の無限の想像力で、まだまだ楽しい遊びを発見していきたいと思います。

さて、3学期も既に1か月が過ぎ、子ども達にとって次学年に向けて更なる成長の日々が続いています。当クラブでも積極的に次学年に向け、生活における適切な行動を目指す声がけをしています。子どもたちの確かな成長のために、力を合わせて、精一杯指導・支援をして参ります。

## 今月の予定

## チョコクッキーづくり会のお知らせ



2月3日(土)の午前9時から  
お友達、ご兄弟の参加歓迎です！

手軽に作れるレシピでチョコクッキーを楽しみながら一緒に作  
りましょう☆

なお、チョコクッキーづくり会のみのご参加も大歓迎です♪

お友達の参加もお待ちしておりますので、2/2(金)までに参加  
者名を森の学び舎の吉田までお伝え下さい。

皆様のご参加をお待ちいたしております！

※詳細はシステムのメールにてご確認をお願い致します。



月1回学童クラブ便り「森の学び舎たより」を配信いたします。その中ではクラブの考え方、連絡事項などを記載しますので、必ず内容をご確認ください。

# 3月

## ★お菓子作りが大好評のため★

### 「スイートポテトづくり会」を開催予定と

開催日:3月2日(土曜日)

開催時間:午前9時から

### 「花見団子づくり会」を開催予定♪

開催日:3月16日(土曜日)

開催時間:午前9時から

詳細はシステムのメールにてご案内いたします。



## ＜今月の目標＞「目標をもって取り組もう」

現状に満足することなく自分の可能性がある限りチャレンジし続けて欲しい！そして、今日うまくいなくても明日はきつとうまくいく！必要なら助けを求めたっていいんです。諦めさえしなければ、努力を続ければ、いつかは必ず達成できるはず。何かにつまずいても頑張る前に進みましょう。次学年になったら新入生のお手本となれるよう、どんなに小さなことでもいいので、なりたい自分を思い描き、そこに一歩でも近づくことができるような目標を立てて取り組んで行って下さい。

## ＜2月・3月のお休み＞

- ・2月10日(土)・2月24日(土)
- ・3月9日(土)・3月23日(土)
- ・3月30日(土)・日曜、祝祭日

# 森の学び舎たより



森の保育園 共同運営  
2024年3月1日

日に日に厳しい寒さも和らぎ、草木の芽吹きに春を感じられるようになってきました。子ども達は、新しい学年へと進級する不安と期待で心満ちあふれていることでしょう。

当クラブでは、開所以来、子ども達が集団の中でお互いが滞りなく生活出来るようにと、様々な目標を定めて保育を続けています。例えば、宿題や静かタイム、自習、遊びなどの活動で気持ちを切り替えられること、玩具やロッカーの中を整理整頓できること、全体の前で話している人の声に耳を傾けられることについては、特に留意して支援を重ねてきました。

そうした支援は子ども達にとってももちろん、我々スタッフにとっても学びの連続であったと思います。それだけに、この1年を振り返り、子ども達の成長に気づくとき、春の訪れをひとしに嬉しく感じられます。

今年度、保護者の皆様にはご協力いただきありがとうございました。  
新年度もどうぞよろしくお願い致します。

月1回学童クラブ便り「森の学び舎たより」を配信いたします。その中ではクラブの考え方、連絡事項などを記載しますので、必ず内容をご確認ください。

## 4月

### 「遠足を開催予定！」

開催日:4月6日(土曜日)

出発時間:午前9時

=場所=

晴天の場合【愛知県総合児童センター(長久手)】

雨天の場合【こども未来館(小牧)】

※雨天の場合、入場料は実費負担をお願いします。

詳細はシステムのメールにてご案内いたします。

### 一年間の感謝を 言葉や行動で表そう

一年間の歩みを振り返り、子ども達も当クラブも、よき成果への達成感と明らかになった課題を抱き、新たな歩みへの希望を膨らませる本年度最終の月、3月を迎えました。子ども達にとって成果は自信になると共に、当クラブでは、よき伝統として残っていくことと思います。けれども、その成果の陰には多くの方々の支えがあることを忘れないようにしましょう。いつも支えてくれる仲間や家族への感謝、そして4月からの新しい出会いに向かう準備を1人1人がしてほしいと思います。

### ＜3月・4月のお休み＞

- ・ 3月9日(土) ・ 3月23日(土) ・ 3月30日(土)
- ・ 4月13日(土) ・ 4月20日(土) ・ 4月27日(土)
- ・ 日曜、祝祭日



### イベントのお知らせ

お友達、ご兄弟の参加歓迎です！

詳細はシステムのメールにてご案内いたします。

「スイートポテトづくり会」を開催予定

開催日:3月2日(土曜日)

開催時間:午前9時から

「花見団子づくり会」を開催予定♪

開催日:3月16日(土曜日)

開催時間:午前9時から

# 令和5年度「子育てと仕事の両立支援に対する助成活動」

## 助成施設に決定されました

この度、森の学び舎は、生命保険協会の「子育てと仕事の両立支援に対する助成活動」に応募して、助成を受けることになりました。

応募総数 1,331 施設から、選考の結果、150 施設の施設として助成を受けることになり、工事が完了致しましたので、ご報告致します。

なお、詳しい内容は右上にあります QR コードを読み取り頂き、ご概要についてご報告の確認をお願い致します。



### これで雨も大丈夫♪



中部経済新聞

2023年12月12日の記事

助成先15施設を決定 生保協会愛知県協会子ども食堂など

(参照先)



## 新聞記事に 理事長先生が載りました！

◇ 名古屋 イベント

### これで暑さも寒さも へっちゃらだね ✨

### 元気いっぱい外遊びを 楽しもう♪



授与式に出席した代表者ら

